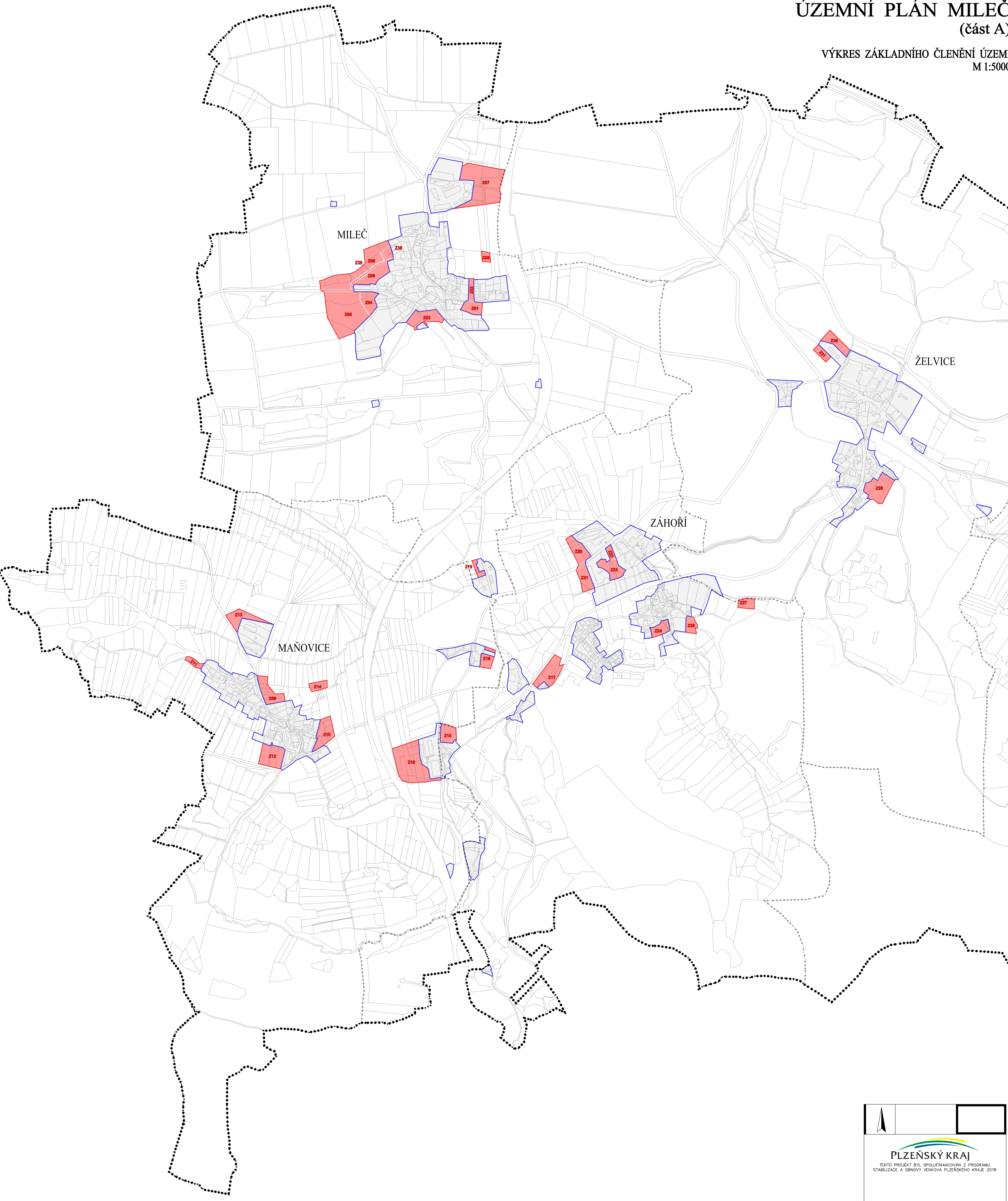



ÚZEMNÍ PLÁN MILEČ (část A)

VÝKRES ZÁKLADNÍHO ČLENĚNÍ ÚZEMÍ
M 1:5000



- LEGENDA:**
- HRANICE ŘEŠENÉHO ÚZEMÍ
 - HRANICE KATASTRÁLNÍHO ÚZEMÍ
 - ▭ HRANICE POZEMKŮ
 - ▭ ZASTAVĚNÉ ÚZEMÍ OBCE
 - ▭ ZASTAVITELNÉ PLOCHY/KORIDORY
 - Z01-K01 OZNAČENÍ LOKALIT A KORIDORŮ

ZÁZNAM O ÚČINNOSTI	
SPRÁVNÍ ORGÁN VYDávAJÍCÍ OPD	
ZASTUPITELSTVO OBCE MILEČ	
POŘIZOVATEL	
MĚSTSKÝ ÚŘAD NEPOMUK Obor výstavby a životního prostředí oprávněná úřední osoba pořizovatele	
Ing. JIŘÍ ŠTĚPÁNEK vedoucí odborné skupiny a životního prostředí	
DATA NABÝTÍ ÚČINNOSTI:	



PLZEŇSKÝ KRAJ
TENTO PROJEKT BYL SPOLUFINANCOVÁN Z PROGRAMU
STABILIZACE A OBNOVY VENKOVÁ PLZEŇSKÉHO KRAJE 2018

ÚZEMNÍ PLÁN MILEČ

INVESTOR: OBEC MILEČ
Mileč 23, 335 01 Nepomuk

GENÉRALNÍ PROJEKTANT:
AIP
PLZEŇ spol. s r.o.
AIP Plzeň spol. s r.o., Brojova 16, 326 00 Plzeň

AUTORIZOVAL: ING. ARCH. V. STAŠEK
VYPRACOVAL: ING. ARCH. V. STAŠEK

VÝKRESOVÁ ČÁST

VÝKRES ZÁKLADNÍHO ČLENĚNÍ ÚZEMÍ
- část A -

STUPEŇ	ÚZEMNĚ PLÁNOVACÍ DOKUMENTACE
FORMÁT	A4
DATUM	11/2019
MĚŘÍTKO	1:5000
ZAKÁZKA	AIP 17 001

1a.